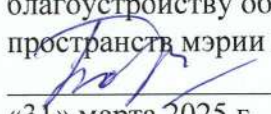


УТВЕРЖДАЮ

Начальник управления по  
благоустройству общественных  
пространств мэрии города Новосибирска  
  
Р. А. Бобровицкий  
«31» марта 2025 г.

## ТЕХНИЧЕСКОЕ ЗАДАНИЕ № 19 от 31.03.2025 г.

**Заказчик:** Управление по благоустройству общественных пространств мэрии города Новосибирска

**Исполнитель:** МАУ «Горзеленхоз»

**Вид работ:**

Рубка аварийных деревьев.

**Место проведения работ:**

Новосибирское городское лесничество, Заельцовское участковое лесничество, квартал 37 выдел 9, 12.

**Порядок выполнения работ:**

1. Валка аварийных деревьев;
2. Обрезка бензомоторной пилой, сбор и укладка в кучи сучьев;
3. Трелевка хлыстами, с чокеровкой, с использованием колесного трактора;
4. Раскряжовка хлыстов;
5. Измельчение и разбрасывание порубочных остатков.
6. Утилизация неликвидной древесины, полученной в ходе работ.

**Условия выполнения работ:**

1. В рубку назначены деревья, отмеченные на местности затесками или иными четко опознаваемыми знаками (сигнальная лента, краска);
2. Перечень деревьев с указанием географических координат, схема размещения деревьев, фототаблица приведены в акте обследования № 16 от 24.03.2025 г. – Приложение 1;
3. Работы производятся в соответствии с технологической картой – Приложение 2;
4. Погрузочная площадка устраивается на свободных от лесных насаждений участках (поляны, прогалы) без проведения дополнительных работ;
5. Очистка места рубки производится путем разбрасывания измельченных порубочных остатков в целях улучшения лесорастительных условий;
6. На время проведения работ установка информационных щитов обязательна;
7. При проведении работ обязательны к соблюдению: правила пожарной безопасности в лесах, правила санитарной безопасности в лесах и правила ухода за лесами и иные требования действующего законодательства в сфере лесных отношений.

**Сроки выполнения работ:** с 31.03.2025 г. по 22.04.2025 г.

**Порядок приемки – сдачи работ:**

Этап 1. В течение трех дней после окончания работ предоставить в адрес Управления посредством электронной почты информацию о выполненных работах в соответствии с утвержденной формой.

Этап 2. Совместно с представителем Управления провести осмотр места выполнения работ:

- определить объем, качество и соответствие выполненных работ техническому заданию;

- составить и согласовать акт выполненных работ – Приложение 3.

В случае выявления несоответствия работ настоящему техническому заданию, в акте выполненных работ делается запись с перечнем выявленных недостатков, необходимых мероприятий по их устранению, сроках проведения дополнительных работ.

Работы считаются выполненными после устранения всех недостатков, о чем делается запись в акте выполненных работ и удостоверяется подписями уполномоченных лиц.

**Приложение 1:** в 1 экз. на 13 л.;


**Приложение 2:** в 1 экз. на 4 л.;

**Приложение 3:** в 1 экз. на 1 л.;

Начальник отдела лесных отношений



А. А. Храмов

**УТВЕРЖДАЮ**  
**Начальник управления**  
**по благоустройству**  
**общественных пространств**  
**мэрии города Новосибирска**  
  
**Р. А. Бобровицкий**

**ПРОТОКОЛ**  
**совещания о проведении мероприятий**

**31.03.2025**

**ПРИСУТСТВОВАЛИ:**

Бобровицкий Роман Артурович

Храмов Алексей Андреевич  
Чунин Артём Викторович  
Щербак Дмитрий Денисович

Начальник управления по благоустройству  
общественных пространств мэрии города Новосибирска  
(далее – УБОП);

Начальник отдела лесных отношений УБОП;

Эксперт отдела лесных отношений УБОП;

И. о. начальника отдела лесного хозяйства МАУ  
«Горзеленхоз».

**СЛУШАЛИ:**

Чунин А.В. – Проведено натурное обследование участка в квартале 37 выд. 9, 12 Заельцовского участкового лесничества Новосибирского городского лесничества. В соответствии с Постановлением Правительства РФ от 09.12.2020 № 2047, Приказом Минприроды России от 30.07.2020 N 534 «Об утверждении Правил ухода за лесами» постановлением мэрии города Новосибирска от 12.09.2023 № 4839 в квартале 37 выд. 9, 12 Заельцовского участкового лесничества Новосибирского городского лесничества необходимо провести рубку аварийных деревьев со структурными изъянами, способными привести к падению всего дерева или его части и причинению ущерба населению или муниципальному имуществу и имуществу граждан и юридических лиц, породы берёза, клён, тополь, сосна в количестве 52 шт.

**РЕШИЛИ:**

**МАУ «Горзеленхоз»:**

Первостепенно включить в план работ работы по рубке аварийных деревьев со структурными изъянами, способными привести к падению всего дерева или его части и причинению ущерба населению или муниципальному имуществу и имуществу граждан и юридических лиц, породы берёза, клён, тополь, сосна в количестве 52 шт., выявленных в ходе натурного обследования в квартале 37 выд. 9, 12 Заельцовского участкового лесничества Новосибирского городского лесничества.

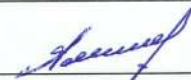
**Подписи лиц:**

Начальник отдела лесных отношений



Храмов А. А.

Эксперт отдела лесных отношений УБОП



Чунин А. В.

И. о. начальника отдела лесного хозяйства

Щербак Д. Д.

**Протокол вел:**

Эксперт отдела лесных отношений



Чунин А. В.

СОГЛАСОВАНО:

Начальник отдела лесных отношений  
по Новосибирскому городскому лесничеству А. А. Храмов

«31» марта 2025 г.

**Акт**  
обследования аварийных деревьев N 17  
лесных насаждений Новосибирского городского лесничества,  
Новосибирская область (субъект Российской Федерации)

Место проведения: Заельцовское участковое лесничество, квартал № 37 выдел № 9, 12.

Адресный ориентир: Сосновый бор

**Перечетная ведомость**  
аварийных деревьев, назначаемых в рубку

N деревя	Координаты	Порода	Высота, м	Диаметр, см	Запас, куб. м	Структурные изъяны	Сроки проведения мероприятия
1	2	3	4	5	6	7	8
1	Широта: 55°04'38.2' Долгота: 082°56'28.1'	Тополь	28,5	56	2,948	Сухостой, наличие гнили	До 22.04.2025
2	Широта: 55°04'38.1' Долгота: 082°56'28.5'	Тополь	25,5	32	0,964	Опасный наклон	До 22.04.2025
3	Широта: 55°04'38.4' Долгота: 082°56'27.9'	Тополь	26,0	36	1,191	Сухостой	До 22.04.2025
4	Широта: 55°04'38.4' Долгота: 082°56'27.7'	Тополь	24,5	28	0,724	Опасный наклон	До 22.04.2025
5	Широта: 55°04'38.2' Долгота: 082°56'27.8'	Тополь	26,5	40	1,482	Наличие гнили, морозобоина	До 22.04.2025
6	Широта: 55°04'38.4' Долгота: 082°56'27.2'	Тополь	26,5	40	1,482	Опасный наклон	До 22.04.2025

7	Широта: 55°04'38.2' Долгота: 082°56'27.3'	Тополь	25,5	32	0,724	Сухостой	До 22.04.2025
8	Широта: 55°04'38.0' Долгота: 082°56'27.5'	Тополь	26,5	40	1,482	Опасный наклон	До 22.04.2025
9	Широта: 55°04'38.1' Долгота: 082°56'27.7'	Клён	18,5	16	0,190	Опасный наклон	До 22.04.2025
10	Широта: 55°04'37.9' Долгота: 082°56'27.4'	Тополь	26,0	36	1,191	Сухостой	До 22.04.2025
11	Широта: 55°04'37.9' Долгота: 082°56'27.4'	Тополь	28,5	60	3,384	Опасный наклон	До 22.04.2025
12	Широта: 55°04'37.6' Долгота: 082°56'27.2'	Тополь	27,0	44	1,785	Сухостой, морозобоина, наличие гнили	До 22.04.2025
13	Широта: 55°04'37.7' Долгота: 082°56'26.7'	Тополь	27,0	44	1,785	Опасный наклон	До 22.04.2025
14	Широта: 55°04'37.7' Долгота: 082°56'26.9'	Тополь	27,0	44	1,785	Сухостой	До 22.04.2025
15	Широта: 55°04'37.3' Долгота: 082°56'26.8'	Тополь	28,5	56	2,948	Опасный наклон	До 22.04.2025
16	Широта: 55°04'37.3' Долгота: 082°56'26.2'	Тополь	28,5	56	2,948	Сухостой	До 22.04.2025
17	Широта: 55°04'37.0' Долгота: 082°56'26.2'	Тополь	28,5	60	3,384	Сухостой	До 22.04.2025

18	Широта: 55°04'37.0' Долгота: 082°56'26.3'	Тополь	25,5	32	0,964	Сухостой, опасный наклон	До 22.04.2025
19	Широта: 55°04'37.0' Долгота: 082°56'25.7'	Тополь	28,5	56	2,948	Сухостой	До 22.04.2025
20	Широта: 55°04'36.8' Долгота: 082°56'25.4'	Тополь	26,5	40	1,482	Сухостой	До 22.04.2025
21	Широта: 55°04'36.9' Долгота: 082°56'25.4'	Тополь	28,0	52	2,528	Сухостой	До 22.04.2025
22	Широта: 55°04'36.7' Долгота: 082°56'25.7'	Тополь	24,5	28	0,724	Опасный наклон	До 22.04.2025
23	Широта: 55°04'36.9' Долгота: 082°56'27.6'	Клён	16,5	12	0,096	Опасный наклон	До 22.04.2025
24	Широта: 55°04'36.7' Долгота: 082°56'27.2'	Клён	20,0	20	0,301	Опасный наклон	До 22.04.2025
25	Широта: 55°04'36.6' Долгота: 082°56'27.1'	Берёза	27,0	52	2,43	Опасный наклон	До 22.04.2025
26	Широта: 55°04'36.6' Долгота: 082°56'27.0'	Тополь	28,0	52	2,528	Опасный наклон	До 22.04.2025
27	Широта: 55°04'36.5' Долгота: 082°56'26.9'	Тополь	26,5	40	1,482	Опасный наклон	До 22.04.2025
28	Широта: 55°04'36.2' Долгота: 082°56'26.8'	Тополь	25,5	32	0,964	Наличие гнили	До 22.04.2025

29	Широта: 55°04'36.1' Долгота: 082°56'26.4'	Тополь	28,0	52	2,528	Опасный наклон	До 22.04.2025
30	Широта: 55°04'36.0' Долгота: 082°56'26.5'	Тополь	27,0	44	1,785	Опасный наклон	До 22.04.2025
31	Широта: 55°04'35.7' Долгота: 082°56'25.7'	Клён	20,0	20	0,301	Опасный наклон	До 22.04.2025
32	Широта: 55°04'35.6' Долгота: 082°56'25.7'	Тополь	27,0	44	1,785	Опасный наклон	До 22.04.2025
33	Широта: 55°04'39.7' Долгота: 082°56'32.9'	Клён	18,5	16	0,190	Опасный наклон	До 22.04.2025
34	Широта: 55°04'39.8' Долгота: 082°56'32.9'	Клён	18,5	16	0,190	Опасный наклон	До 22.04.2025
35	Широта: 55°04'38.6' Долгота: 082°56'31.3'	Клён	20,0	20	0,301	Опасный наклон	До 22.04.2025
36	Широта: 55°04'38.3' Долгота: 082°56'30.5'	Берёза	24,6	32	0,87	Опасный наклон	До 22.04.2025
37	Широта: 55°04'37.9' Долгота: 082°56'29.4'	Клён	18,5	16	0,190	Опасный наклон	До 22.04.2025
38	Широта: 55°04'37.2' Долгота: 082°56'28.5'	Берёза	26,3	44	1,72	Опасный наклон	До 22.04.2025
39	Широта: 55°04'37.0' Долгота: 082°56'24.9'	Тополь	25,5	32	0,964	Опасный наклон	До 22.04.2025

40	Широта: 55°04'37.7' Долгота: 082°56'24.4'	Сосна	27,9	36	1,25	Сухостой	До 22.04.2025
41	Широта: 55°04'38.1' Долгота: 082°56'26.0'	Тополь	26,5	40	1,482	Опасный наклон	До 22.04.2025
42	Широта: 55°04'38.8' Долгота: 082°56'26.9'	Тополь	25,5	32	0,964	Опасный наклон	До 22.04.2025
43	Широта: 55°04'39.3' Долгота: 082°56'27.5'	Тополь	18,3	12	0,106	Опасный наклон	До 22.04.2025
44	Широта: 55°04'39.2' Долгота: 082°56'28.2'	Тополь	23,0	24	0,515	Опасный наклон	До 22.04.2025
45	Широта: 55°04'39.4' Долгота: 082°56'28.0'	Тополь	24,5	28	0,724	Сухостой	До 22.04.2025
46	Широта: 55°04'39.2' Долгота: 082°56'28.5'	Тополь	20,5	16	0,210	Сухостой	До 22.04.2025
47	Широта: 55°04'39.5' Долгота: 082°56'28.7'	Тополь	20,5	16	0,210	Сухостой, опасный наклон	До 22.04.2025
48	Широта: 55°04'39.9' Долгота: 082°56'29.4'	Тополь	26,5	40	1,482	Остолоп	До 22.04.2025
49	Широта: 55°04'40.0' Долгота: 082°56'29.7'	Тополь	27,5	48	2,140	Морозобоина, наличие гнили, опасный наклон	До 22.04.2025



50	Широта: 55°04'41.9' Долгота: 082°56'31.5'	Клён	20,0	20	0,301	Опасный наклон	До 22.04.2025
51	Широта: 55°04'44.1' Долгота: 082°56'35.1'	Берёза	19,6	16	0,18	Слом вершины, сухостой	До 22.04.2025
52	Широта: 55°04'44.4' Долгота: 082°56'35.5'	Берёза	27,0	52	2,43	Опасный наклон	До 22.04.2025

### ЗАКЛЮЧЕНИЕ

С целью предотвращения негативных процессов или снижения ущерба от их воздействия:

Для предотвращения падения дерева или его части и угрозы причинения вреда физическим лицам, рекомендуется уборка дерева. Очистка места рубки путем разбрасывания измельченных порубочных остатков в целях улучшения лесорастительных условий. Условия для подъезда спецтехники имеются.

Исполнитель работ по проведению обследования аварийных деревьев:

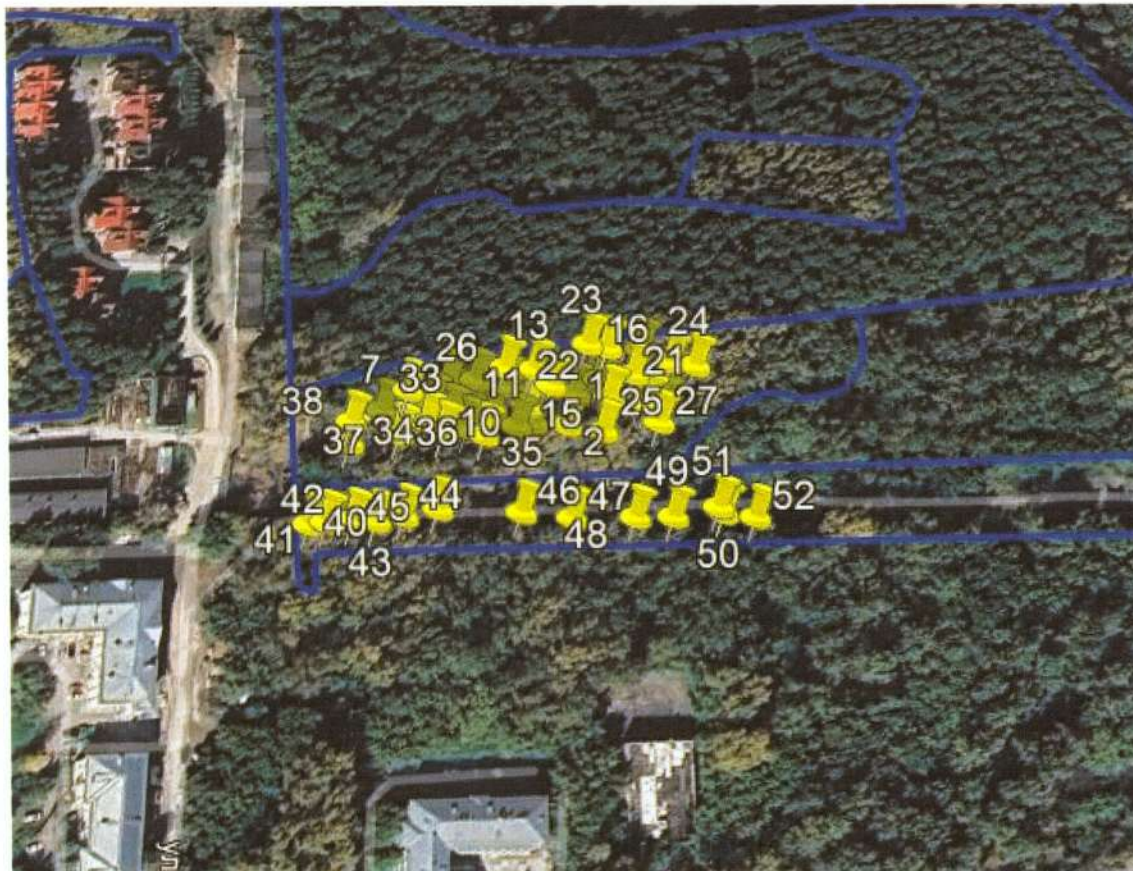
Эксперт отдела лесных отношений  
по Новосибирскому городскому  
лесничеству



Чунин А. В.

Дата составления документа 31.03.2025 г. Телефон 229-65-90

Схема участка  
Новосибирское городское лесничество Заельцовское участковое лесничество,  
квартал № 37 выдел № 9, 12



- местоположение аварийного дерева

Исполнитель работ по проведению обследования аварийных деревьев:

Эксперт отдела лесных отношений  
по Новосибирскому городскому  
лесничеству

Чунин А. В.

Дата составления документа 31.03.2025 г. Телефон 229-65-90

# Материалы фотофиксации

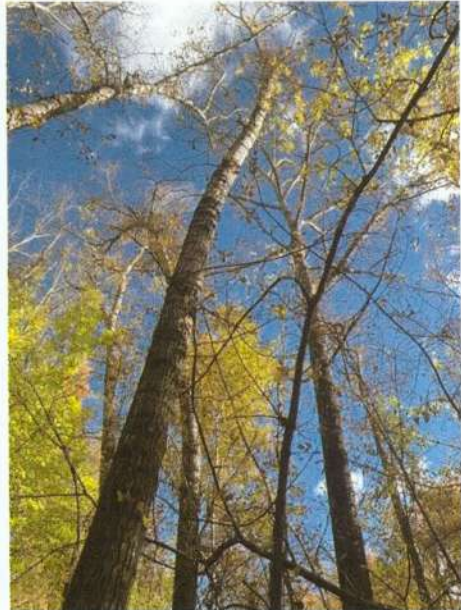
1



2



3



4



5



6



7



8



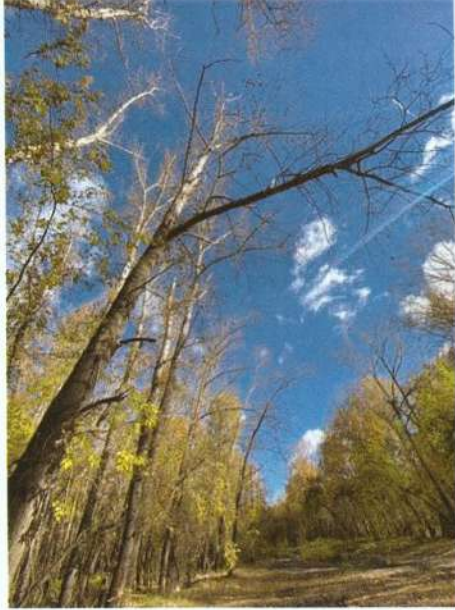
9



10



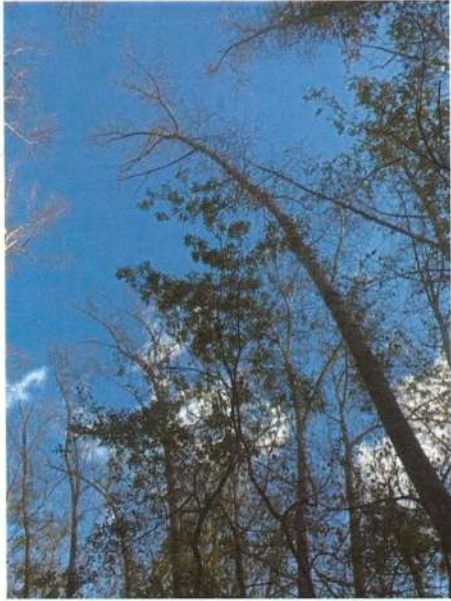
11



12



13



14



15



16



17



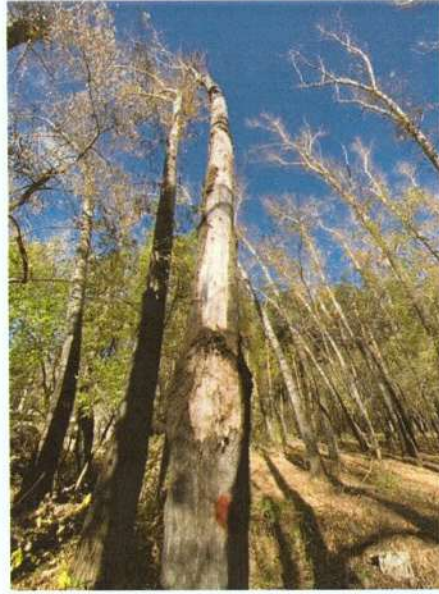
18



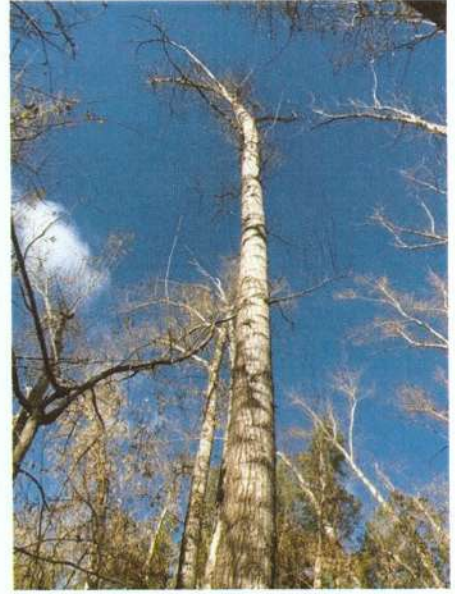
19



20



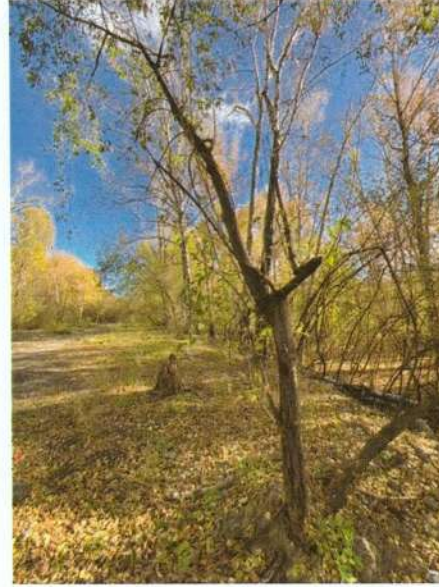
21



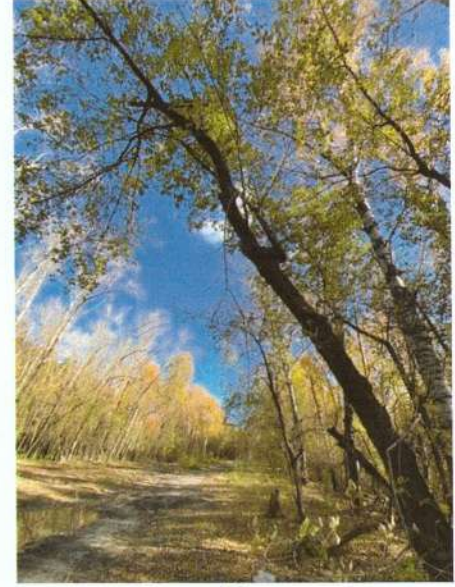
22



23



24



25



26



27



28



29



30



31



32



33



34



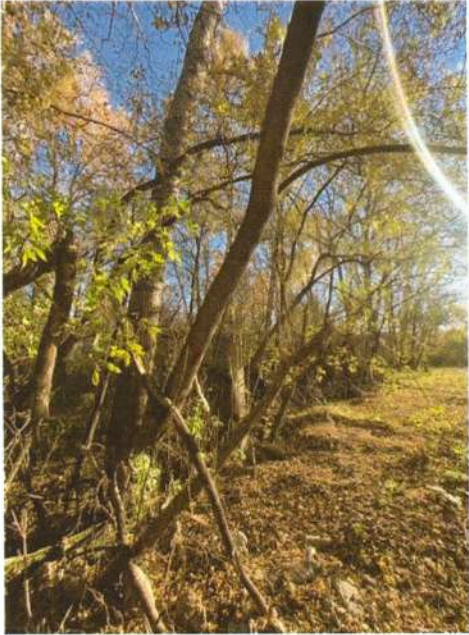
35



36



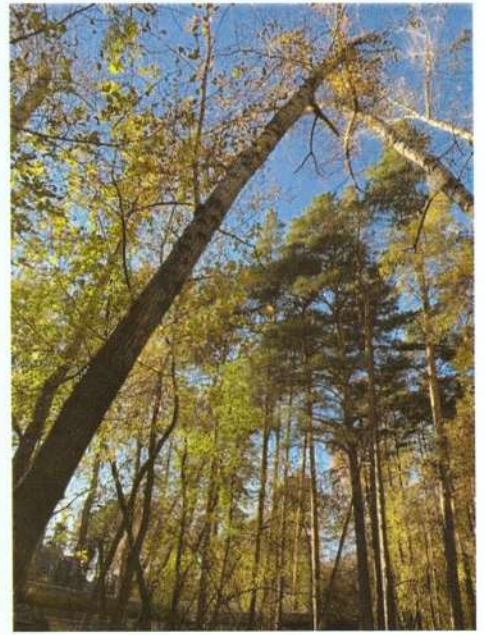
37



38



39



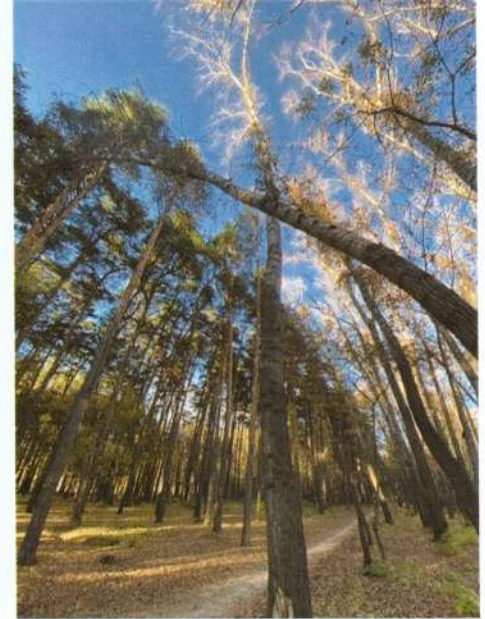
40



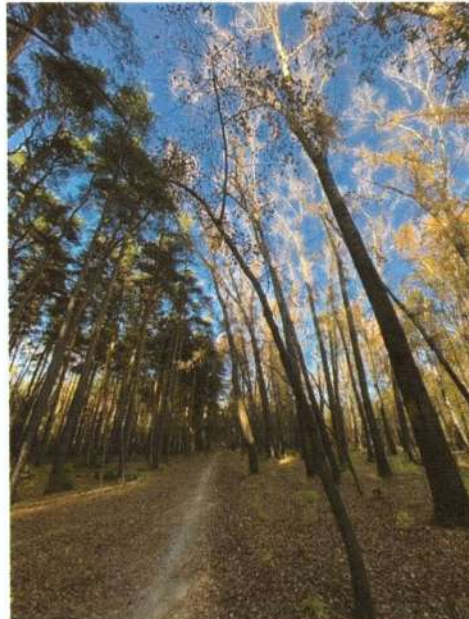
41



42



43



44



45



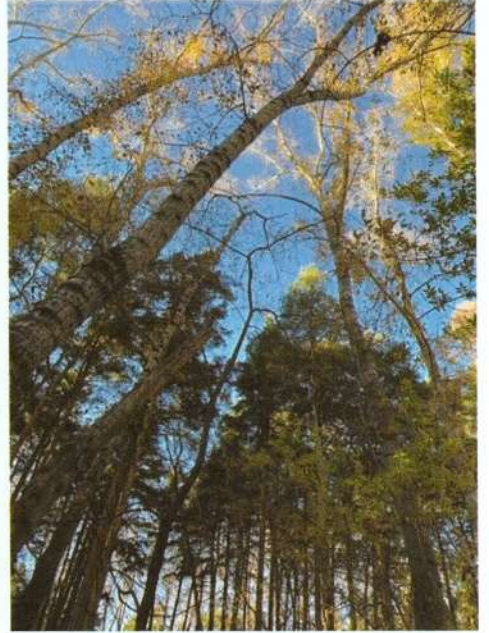
46



47



48



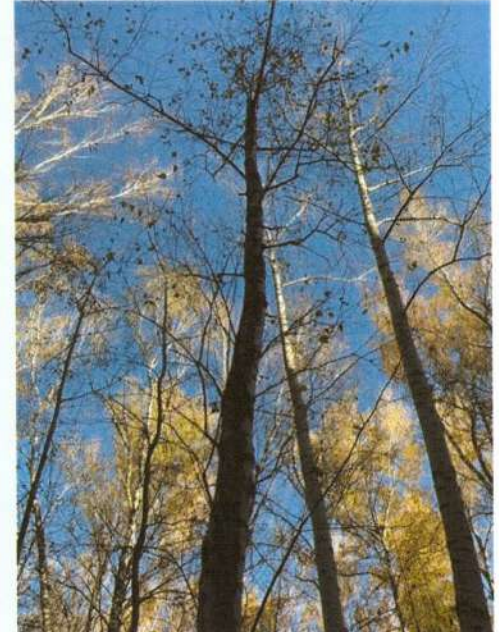
49



50



51



52





## Технологическая карта лесосечных работ

### Раздел 1. Местоположение и характеристика лесосеки

Наименование субъекта Российской Федерации	Новосибирская область
Наименование лесничества	Новосибирское городское
Наименование участкового лесничества	Заельцовское
Наименование урочища, дачи (при наличии)	-
Номер лесного квартала (выдела / выделов)	37(9, 12)
Номер лесотаксационного выдела (выделов)	-
Номер лесосеки	б/н
Общая площадь, га	2,6
Эксплуатационная площадь, га	2,6
Номер, дата лесной декларации, срок ее действия (в случаях осуществления лесосечных работ на лесных участках, предоставленных в постоянное (бессрочное) пользование или в аренду, либо лицами, осуществляющими использование лесов на основании сервитута или установленного публичного сервитута)	Техническое задание № 19 от 31.03.2025 г.
Породный состав лесных насаждений	6Б4С+Б
Тип леса	РТ
Бонитет	1
Полнота лесных насаждений	0,9
Сомкнутость крон лесных насаждений	-
Класс возраста лесных насаждений	7
Средний запас древесины, куб. м/га	330
Объем древесины, подлежащей заготовке всего, куб. м	69,644
в том числе: по породам, куб. м:	
Тополь	58,704
Берёза	7,63
Клён	2,06
Сосна	1,25
-	-

## Раздел 2. Технологические указания по разработке лесосеки

Форма рубки лесных насаждений	Выборочная
Вид рубки лесных насаждений	рубка аварийных деревьев
Интенсивность рубок (в случае осуществления выборочных рубок)	Низкая
Период рубки (календарный)	31.03.2025 – 22.04.2025
Подготовительные лесосечные работы (с указанием применяемых машин и механизмов)	не требуется
Основные лесосечные работы (с указанием применяемых машин и механизмов)	1. Валка аварийных деревьев (бензомоторная пила); 2. Обрезка, сбор и укладка в кучи сучьев (бензомоторная пила); 3. Трелевка хлыстами, с чокеровкой (колесный трактор).
Заключительные лесосечные работы (с указанием применяемых машин и механизмов)	1. Измельчение и разбрасывание порубочных остатков (механизированный измельчитель порубочных остатков).
Срок окончания вывозки древесины	без вывозки
Срок продления окончания вывозки древесины с указанием причины	-

## Раздел 3. Лесоводственные требования

Ширина пасек, м	без пасек
Общая площадь под трассы волоков и дорог, га	без волоков
Общая площадь под погрузочными пунктами, производственными и бытовыми площадками, га	не требуется
Характеристика и количество подроста, подлежащего сохранению:	-
породный состав	-
площадь, га	-
средняя высота, м	-
количество, тыс. шт./га	-
Семенные группы, куртины, полосы, подлежащие сохранению, шт.	-
Общая площадь семенных куртин, подлежащих сохранению, га	-
Единичные семенные деревья, подлежащие сохранению, с указанием породы, шт.	-
Относительная полнота лесных насаждений после рубки лесных насаждений (в случае осуществления выборочных рубок)	не изменяется




Технологическую карту составил:

Начальник отдела лесных отношений  
должность (при наличии)

  
(подпись)

/ Храмов А. А. /  
фамилия, имя, отчество (при наличии)

Лицо, осуществляющее лесосечные работы (руководитель юридического лица, иное  
уполномоченное лицо, индивидуальный предприниматель):

\_\_\_\_\_  
должность (при наличии)

\_\_\_\_\_  
(подпись)

/ \_\_\_\_\_ /  
фамилия, имя, отчество (при наличии)